

## Замена салонного фильтра в Элантре J3 (2000-2006 года выпуска).

1. Откройте перчаточный ящик ("бардачок") и удалите два фиксатора с каждой стороны ящика: сначала потяните фиксатор по направлению к себе (направление 1 на рисунке), затем потяните передний край фиксатора в направлении центра ящика (направление 2 на рисунке).



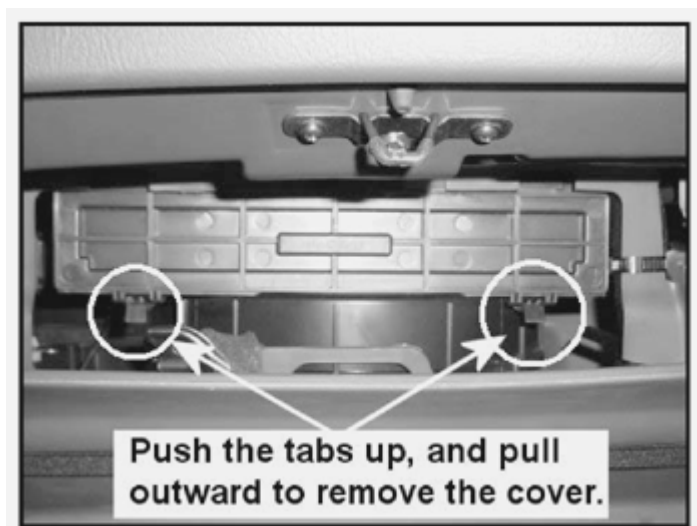
2. Аккуратно вытяните защелки (указаны стрелкой на рисунке) с обеих сторон (или с одной стороны), вытяните на себя перчаточный ящик и опустите его вниз.



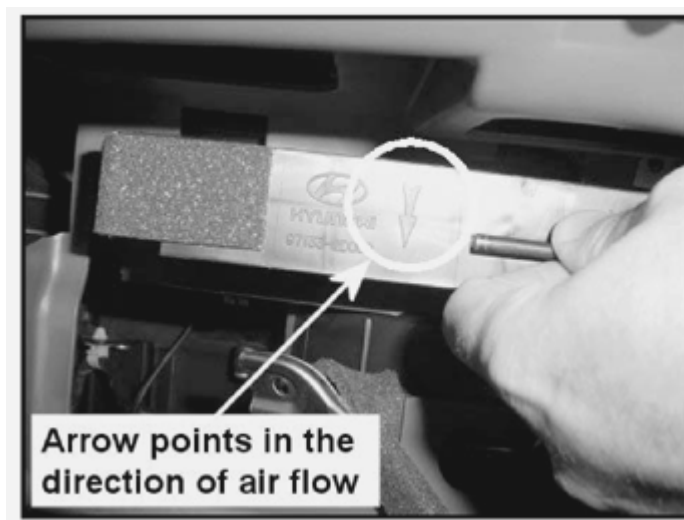
3. Открутите два шурупа (обведены на рисунке) и снимите металлическую скобу-фиксатор фильтра.



4. Отщелкните две защелки (обведены на рисунке) и снимите крышку, закрывающую салонный фильтр.



5. Вытяните старый фильтр и вставьте новый фильтр, соблюдая его правильную ориентацию относительно потока воздуха. Стрелка на фильтре должна указывать вниз.



6. Сборку проводите в обратном порядке.